

Exposition

Les Femmes, c'est tout un monde !

Du 27 septembre 2020 au 21 mars 2021

Musée Eugène Carrière, 3 rue Ernest Pêcheux, 93460 Gournay-sur-Marne

Entrée du musée par le 5 rue Ernest Pêcheux



MEC
Eugène Carrière

Musée Eugène Carrière
3 rue Ernest Pêcheux - 93460 Gournay sur Marne
06.17.20.46.45 @musée@eugencarriere.com
www.musee-carriere.com

Fondation de l'Art et d'Art
Eugène Carrière

Il m'a toujours paru, et je le pense toujours davantage, que seule la femme est restée près des sources de la vraie vie, par toutes ses douleurs, sa maternité, la violence masculine.....Toujours blessée de près et en contact avec toutes les misères, elle a gardé l'âme de la nature dans son intégrale vertu. Eugène CARRIERE

A revers de ses contemporains, Eugène CARRIERE (1849-1906) s'est démarqué de l'opinion générale portée sur les femmes. Il a connu les personnalités féminines les plus brillantes : Camille CLAUDEL, Sarah BERNHARDT, Marie CURIE, Rosa BONHEUR. Il apprécie la peinture de Berthe MORISOT et fait connaître Isadora DUNCAN. Vers 1890, il ouvre les portes de son atelier parisien aux femmes peintres. Eugène CARRIERE a refusé l'image simplement autoritaire que la société de la Belle Epoque attribuait à l'homme. Il a été un père aimant. Sophie, l'épouse d'une vie, fut sa muse et sa complice.



Dans la période comprise entre 1850 et 1914, l'image de la Femme se transforme peu à peu, suivant en cela l'évolution des mœurs. Les artistes, hommes dans une écrasante majorité, traduisent la séduction, l'attrance ou la crainte que le genre féminin exerce sur eux. A travers un choix de dessins, estampes, affiches, peintures et sculptures, l'exposition présente différentes représentations féminines : de l'image traditionnelle de la mère aux plus audacieuses, pionnières et suffragettes.

Quelques aspects de l'exposition :

LES PIONNIERES : Rosa BONHEUR, Sarah BERNHARDT

LE CORPS FEMININ

LA FEMME RÊVEE : MUSE OU TENTATRICE

HYSTERIE

IMAGES DE LA MATERNITE

DANS LA VIE D'UNE FEMME

LA FEMME AU TRAVAIL

AUTOUR DE LA LA TOILETTE

LA FEMME DANS LA PUBLICITE

MARIANNE, TOUT UN SYMBOLE

Artistes représentés :

Jules Adler, Edmond Aman-Jean, Albert, Charlotte et Louis Besnard, Xavier Bricard, Eugène Carrière, Jean-René Carrière, Joseph Castaing, Jules Chéret, Nelly Choublier-Carrière, Consuelo Fould, Louis-Welden Hawkins, Jean-Jacques Henner, Fernand Khnopff, Aristide Maillol, Alphonse Osbert, Théophile Poilpot, Privat-Livemont, Pierre Puvis de Chavannes, Auguste Rodin, Sem, Toulouse-Lautrec, Jacques Villon.

Prêts : collection du musée Eugène-Carrière, musée intercommunal de Nogent sur Marne, musée Roybet-Fould de Courbevoie, collections privées.

Commissariat d'exposition : Sylvie Le Gratiet, assistée de Sylvie Nacache et de l'équipe du musée

Médiation : Sylvie Nacache, Stéphanie Crenais

Conception graphique : Patrice Guizon

Ouvert le dimanche de 15h à 18h

Tarif : 6 € – gratuit pour les – de 12 ans

Port du masque obligatoire dans le respect des obligations sanitaires en cours

Visite de groupe sur réservation du lundi au samedi, en matinée ou en soirée

Possibilité de visite en anglais

Durée environ 1h30

Tarif visite commentée : 8 €

Visite-atelier pour les groupes scolaires ou de centres de loisirs : 3 €

Renseignements et réservations : 06.17.20.46.45 ou musee@eugenecarriere.com

Desserte :

RER A (Noisy-Champs) ou RER E (Chelles-Gournay) puis bus 213 (arrêt Eglise de Gournay)

Autoroute A4 sortie N°10 Noisy-Champs, puis direction Chelles



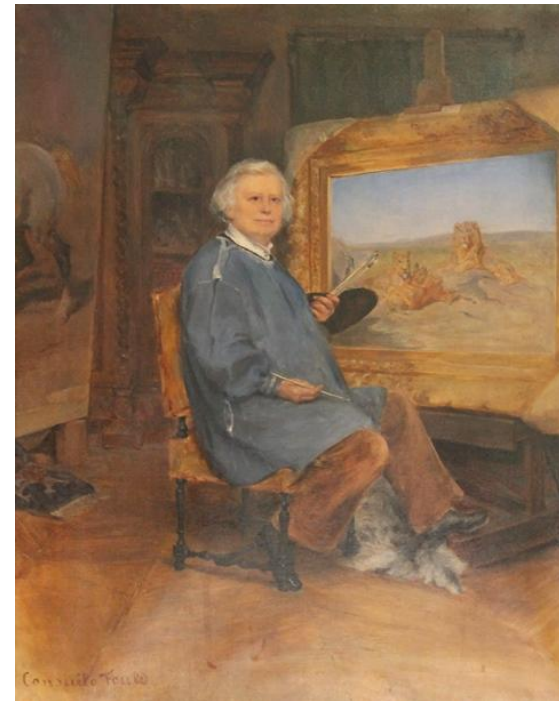
Un atelier de femmes peintres vers 1890, photographie d'époque
©musée Eugène Carrière



Jules ADLER, portrait d'une jeune femme de profil
©Collection privée



Eugène CARRIERE, Les Jeunes mères
©Collection privée



Consuelo FOULD, Rosa Bonheur dans son atelier de By
©musée Roybet-Fould, Courbevoie